

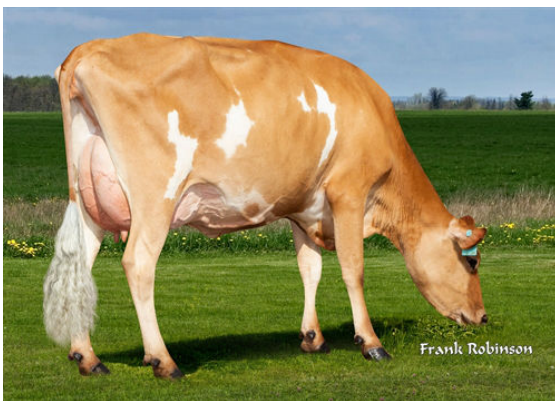


JX PROGENESIS CINDERELLA {6}
DAM



JX PROGENESIS MACHOMAN {5}
 JX PROGENESIS CINDERELLA {6} DES-77%-2YR-USA
 JX SUNSET CANYON GOT MAID {5}
 PROGENESIS CRAZE CORDE {6} VG-86%-3YR-USA
 RIVER VALLEY CIRCUS CRAZE
 JX PROGENESIS GRACE TOO {5} DES-73%-2YR-USA

| | | | | | |
|-----------------------------|-----------------------|----------------------------|--------------------------|----------------------------|--|
| GPA LPI +2151 | | PRO\$ 2398 | | JH1F JNSF | |
| Num.Reg #: JE840M3209774793 | | aAa: 435162 | | DMS: 246,126 | |
| Nacimiento: 03/14/2022 | | Kappa Caseina: BB | | Beta Caseina: A2A2 | |
| PRODUCCION | | G Rebaños G Hijas 58% Rep. | | GPA 24*APR | |
| Leche kg 1227 | Grasa kg 78 | Grasa % +0.16 | Proteína kg 57 | Proteína % +0.10 | |



PROGENESIS CRAZE CORD {6}
GRANDDAM

| | | | |
|------------------------------|------------|--|------------|
| SALUD Y REPRODUCCIÓN | | Immunity 103 | |
| Vida en el Rebaño | 106 | Inmunidad crías | 101 |
| Células Somáticas | 108 | Facilidad de Parto | 102 |
| Fertilidad Hijas | 101 | Facilidad Parto de las Hijas | 102 |
| Cond. Corporal | 99 | Velocidad Ordeño | 96 |
| Resist. Mastitis. | 106 | Temperamento | 102 |
| Persistencia de la lactación | 101 | Resistencia a Enfermedades Metabólicas | 100 |

| | | | |
|-----------------|----------------------------|-------------------|-----------|
| TIPO | G Rebaños G Hijas 48% Rep. | GPA 24*APR | |
| Tipo | 6 | Fortaleza Lechera | 2 |
| Sistema Mamario | 7 | Grupa | -2 |
| Patas | 1 | | |



PROGENESIS CRAZE CORD {6}
GRANDDAM

| | | | | |
|--------------------------------|--|--|---------------|-----------|
| Profundidad Ubre | | | Recogida | 9R |
| Textura Ubre | | | Carnosa | 0 |
| Ligamento Suspensor Medio | | | Fuerte | 3 |
| Inserción Anterior | | | Fuerte | 7 |
| Colocación Pezones Anteriores | | | Cerrados | 1C |
| Altura Inserción Posterior | | | Alta | 3 |
| Anchura Inserción Posterior | | | Ancha | 5 |
| Colocación Pezones Posteriores | | | Abiertos | 0 |
| Longitud de Pezones | | | Largos | 3L |
| Ángulo Podal | | | Profundo | 5 |
| Profundidad de Talón | | | Bajo | 0 |
| Calidad de Hueso | | | Redondo | 0 |
| Patas Vista Lateral | | | Curvas | 1C |
| Patas Vista Posterior | | | Cerradas | 0 |
| Estatura | | | Alta | 4A |
| Anchura de Pecho | | | Ancha | 5 |
| Profundidad Corporal | | | Poco Profunda | -1 |
| Capacidad láctea | | | Cost. Abierta | 5 |
| Fortaleza de Lomo | | | Débil | -6 |
| Ángulo de Grupa | | | Isq. Altos | 8A |
| Anchura de Grupa | | | Ancha | 6 |